



LLReminder Öğrenci Versiyonu v1.0

# HIZLI BAŞLANGIÇ REHBERİ ve KULLANIM KILAVUZU

Yaklaşık okuma süresi: ~10 dakika

İletişim:

[info@LLReminder.online](mailto:info@LLReminder.online)

Web Sitesi:

<https://LLReminder.online/>

Online Destek & Yardım:

<https://LLReminder.online/destek-talebi-olustur>

# 1. İindekiler

1. İindekiler .....	2
2. LLReminder Nedir ve Nasıl alıřır? .....	3
3. LLReminder Programının Kullanımı (Hızlı Bařlangı Rehberi) .....	3
3.1. LLReminder'ı İndirme ve Kurma .....	3
3.2. Derslerin Eklenmesi .....	4
3.3 Ders Programının Ayarlanması .....	5
3.4. Programın alıřtırılması .....	5
4. LLReminder Programının Kullanımı (Ek zellikler) .....	6
4.1. Ders Silme .....	6
4.2. Ders Programını Grntleme .....	6
4.3. Dosya Bakımı .....	7
4.3.1. Btn Dersleri Silme .....	7
4.3.2. Ders Programını Silme .....	7
4.4 Yazılım Ayarları .....	7
4.4.1. Bařlangıta Otomatik Bařlatma .....	7
4.5 Gncelleme Kontrol .....	8
4.6 Lisans Kontrol .....	8
4.7 Programı Gncelleme / Kaldırma .....	8
5. Online Destek .....	8
6. Lisans, Lisans Satın Alma, Lisans Aktivasyonu .....	9
7. Gelecek Srmlerde Eklenmesi Planlanan zellikler .....	9
8. nerileriniz ve Talepleriniz .....	10
9. Yazılım Kullanım Kořulları .....	10

## 2. LLReminder Nedir ve Nasıl Çalışır?

LLReminder, Zoom üzerinden gerçekleşen online ders, etkinlik ve webinarlara otomatik olarak katılmanızı sağlayan, veya öğretmen iseniz derslerinizi otomatik olarak başlatıp tek tık ile yoklama alabilmenizi sağlayan bir programdır.

LLReminder, pandemi döneminde öğrenci ve öğretmenlerin uzaktan eğitim modeline uyumu konusunda kolaylık sağlamak amacıyla geliştirilmiştir. LLReminder kullanılarak dersler otomatize hale getirilebilir ve böylelikle öğrenciler ve öğretmenler için sürecin basitleştirilmesine imkan sağlanabilir.

LLReminder'in kullanımı oldukça basittir. Programa ders ve derse ait Zoom ID ve şifre bilgilerini girdikten sonra ders programını ayarlayıp programı kullanmaya başlayabilirsiniz.

LLReminder çalıştığı süre boyunca ayarlamış olduğunuz ders programını kontrol eder. Eğer bir dersin saati geldiyse size derse katılmak isteyip istemediğinizi sorar. Eğer evet butonuna basarsanız otomatik olarak derse açar, Zoom şifresini girer ve size sadece dersinizi takip etmek kalır. Hayır tuşuna basarsanız program o derse atlar ve bir sonraki dersin saatinin gelmesini bekler.

## 3. LLReminder Programının Kullanımı (Hızlı Başlangıç Rehberi)

### 3.1. LLReminder'i İndirme ve Kurma

LLReminder hızlı kurulan, oldukça küçük boyutlu, kompakt ve hızlı kullanılabilir bir programdır. LLReminder'in son sürümünü [LLReminder.online/indir](https://llreminder.online/indir) sayfasından ücretsiz olarak indirebilirsiniz.

LLReminder bir EXE dosyası olarak inecektir. Programı kullanabilmek için tek yapmanız gereken bu EXE dosyasını açıp yönergeleri takip ederek programı kurmaktır. LLReminder'ın kurulumu oldukça basit ve hızlıdır.

**NOT:** Kurulum dosyası aynı zamanda istediğiniz herhangi bir zamanda programı güncellenize veya kaldırmanıza da imkan sağlamaktadır.

**NOT:** LLReminder bir otomasyon programı olduğundan dolayı bazı antivirüsler LLReminder'i virüs, trojan veya zararlı yazılım olarak görebilmektedir. LLReminder bir zararlı yazılım değildir ve zararlı yazılım olmadığı Virustotal.com üzerinde 68 farklı antivirüs yazılımı tarafından doğrulanmıştır. Eğer antivirüs yazılımınız LLReminder'i zararlı olarak görürse "Cihazda izin ver" seçeneğini işaretleyip programı kullanabilirsiniz. Çok sayıda antivirüs şirketi ile temas halindeyiz ve LLReminder'in zararlı olmadığını doğrulamak adına yeni analizlerin yürütülmesini sağlıyoruz. Bundan dolayı eğer bu tarz bir durumla karşılaşırsanız lütfen [info@llreminder.online](mailto:info@llreminder.online) adresine hangi antivirüs yazılımını kullandığınızı e-posta ileterek bizimle iletişime geçin. Böylelikle antivirüs şirketi ile temasa geçebilir ve bu hatanın çözülmesini sağlayabiliriz.

## 3.2. Derslerin Eklenmesi

LLReminder'ı kullanabilmek için yapılması gereken ilk işlem derslerin eklenmesidir. LLReminder'e istediğiniz kadar ders ekleyebilirsiniz. Bunu yapabilmek için;

- İlk olarak LLReminder ana sayfasında bulunan "DERS VE ZOOM BİLGİSİ EKLE" butonuna basın.
- Butona bastığınızda "Programa Ders Ekleme" sayfası açılacaktır. Bu sayfada ders eklemek için iki yöntem

bulunmaktadır. Bu yöntemlerden birincisi Zoom ID ve PASS bilgilerinin girilmesi, ikincisi ise Zoom davet linkinin (URL) eklenmesidir. Elinizde hangi bilgi mevcut ise onu girebilirsiniz. **Burada dikkat etmeniz gereken ders türü kısmında bilgi girdiğiniz kısmın seçili olmasıdır.** Eğer dersinizin URL ile açılmasını istiyorsanız ders türü kısmında Zoom URL'yi, ID ve PASS ile açılmasını istiyorsanız ders türü kısmında ID ve Pass kısmını seçmeniz gerekmektedir.

- Eğer bir dersin Zoom bilgisini değiştirmek isterseniz dersin adını birebir aynı şekilde yazıp zoom bilgilerinizi düzeltilmiş halde yazıp kaydet butonuna basın.

- Dersleri ekledikten sonra anasayfaya dönmek için pencerenin sağ üst kısmında bulunan çarpı (Kapatma) işaretine basabilirsiniz.

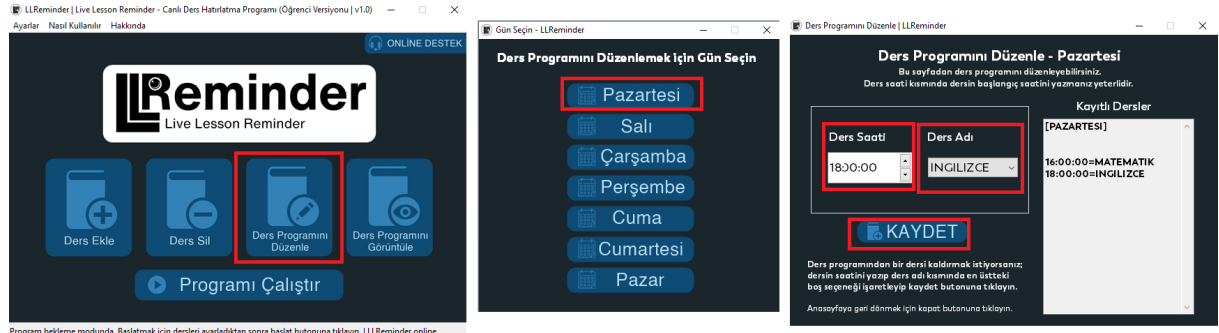


### 3.3. Ders Programının Ayarlanması

Dersleri ekledikten sonra ders programını ayarlamanız gerekmektedir. Bunun için ana sayfada bulunan “DERS PROGRAMINI DÜZENLE” butonuna tıklayın ve açılan pencerede düzenlemek istediğiniz günü seçin.

Daha sonra açılan pencerede saat seçin kısmında dersin başlangıç saatine tıklayıp ders seçin kısmından dersin adını seçin ve dersi programa ekle butonuna basın. Bu işlemi dersiniz olan her gün için yapmanız gerekmektedir.

Eğer bir dersi takvimden kaldırmak istiyorsanız dersin olduğu saati seçip, ders seçin kısmında en üstte bulunan boş kısmı işaretleyip butona basın. Ders o günkü programdan kaldırılacaktır.



### 3.4. Programın Çalıştırılması

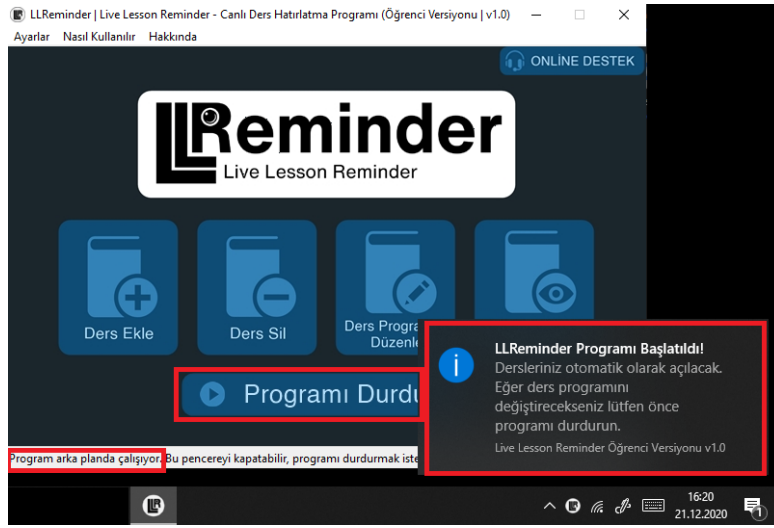
Ders programını ayarladıysanız artık programı çalıştırmaya hazırsınız. Bunun için ana sayfadaki PROGRAMI ÇALIŞTIR butonuna tıklamanız gerekmektedir. Bu butona tıkladığınız zaman LLReminder arka planda çalışmaya başlayacaktır. Yani isterseniz LLReminder programını gizleyebilir veya kapatabilirsiniz, otomasyon işlemi bu durumdan etkilenmeyecektir.

LLReminder programı arka planda çalıştığı süre boyunca ders saatlerinin gelmesini bekleyecek, ders saati geldiğinde ise size bildirim gönderip derse otomatik olarak katılmanızı sağlayacaktır. Eğer programı durdurmak isterseniz LLReminder’ı açıp PROGRAMI DURDUR butonuna tıklayabilirsiniz.

Unutmayın; bilgisayarınızı kapattığınız zaman LLReminder’de kapanmaktadır. Yani eğer derslerinize otomatik bir şekilde katılmak istiyorsanız, bilgisayarınızı açtıktan sonra PROGRAMI ÇALIŞTIR butonuna basabilirsiniz. Eğer sürekli programı açmakla zaman kaybetmek istemiyorsanız “Başlangıçta Otomatik Başlatma” ayarını aktif edebilirsiniz. Bu ayarın nasıl kullanılacağı bu kılavuzun 4.4.1 başlığında yer almaktadır.

LLReminder programının çalıştığını anlayabilmeniz için üç farklı kısım bulunmaktadır;

- Programı Durdur Butonu: LLReminder programındaki programı çalıştır butonu programı durdur butonuna dönüşmüş ise otomasyon işlemi arka plan da çalışmaktadır.
- Alt Çubuk: Alt bilgi çubuğunda “Program arka planda çalışıyor.” yazısı bulunuyor ise LLReminder arka planda çalışmaktadır.
- Bildirim: Eğer “LLReminder Programı Başlatıldı” şeklinde bir bildirim aldıysanız program çalışmaktadır.



## 4. LLReminder Programının Kullanımı (Ek Özellikler)

### 4.1. Ders Silme

Eğer programdan bir dersin Zoom bilgilerini kaldırmak istiyorsanız ana sayfada bulunan “DERS SİLME” butonuna tıklayıp, bu sayfada dersin adını yazarak dersi silebilirsiniz. Teknik olarak bu işlem dersi silmeyecek, yalnızca dersin Zoom bilgilerini silecektir. Eğer tüm dersleri silmek istiyorsanız 4.3.2 numaralı başlığı inceleyebilirsiniz.

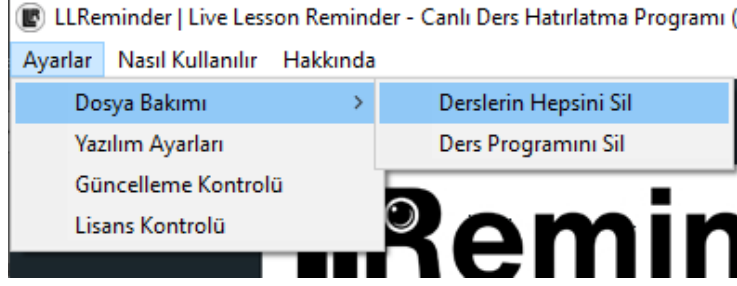
### 4.2. Ders Programını Görüntüleme

Ayarladığınız ders programını tek tek kontrol etmek yerine tek bir pencere içerisinde bütün haftanın ders programını görmek istiyorsanız ana sayfada bulunan “DERS PROGRAMINI GÖRÜNTÜLE” butonuna tıklayabilirsiniz.

## 4.3. Dosya Bakımı

### 4.3.1. Bütün Dersleri Silme

Eğer sistemdeki bütün dersleri silmek, ders ve zoom bilgileri kaydını tamamen sıfırlamak istiyorsanız Ana Sayfa > Üst Menü > Dosya Bakımı > Bütün Dersleri Sil kısmından bu işlemi yapabilirsiniz. Unutmayın, bu işlemin geri dönüşü yoktur.



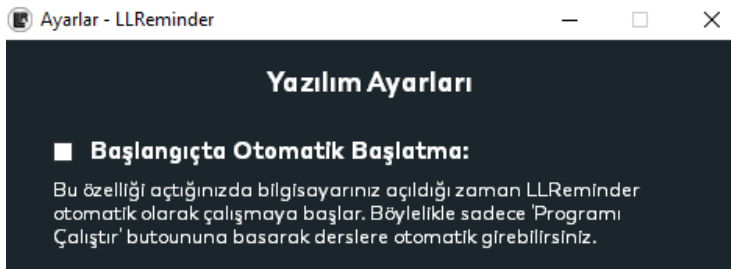
### 4.3.2. Ders Programını Silme

Eğer sistemdeki bütün ders programını silmek, haftalık ders takviminin kaydını tamamen sıfırlamak istiyorsanız Ana Sayfa > Üst Menü > Dosya Bakımı > Ders Programını Sil kısmından bu işlemi yapabilirsiniz. Unutmayın, bu işlemin geri dönüşü yoktur.

## 4.4. Yazılım Ayarları

### 4.4.1. Başlangıçta Otomatik Başlatma

Ana Sayfa > Üst Menü > Yazılım Ayarları sekmesinden ulaşabileceğini bu ayar LLReminder programının her bilgisayar açılışında otomatik olarak ekranda açılmasını sağlar. Böylelikle bilgisayarınızı açtığınızda sadece programı çalıştır butonuna basarak ekstra zaman kazanabilirsiniz. Eğer gün içerisinde bilgisayarınızı kullanırken programı durdurmak isterseniz LLReminder programını kendiniz açıp DURDUR butonundan durdurabilirsiniz.



## 4.5 Güncelleme Kontrolü

LLReminder sürekli yeni özellikler eklenen güncel bir programdır. Bundan dolayı çeşitli zamanlarda güncellemeler yayınlanmaktadır. Bu güncellemeler otomatik olarak inmemektedir ve sizin indirmeniz gerekmektedir. Bunu yapabilmek için [LLReminder.online/guncelleme](https://LLReminder.online/guncelleme) sayfasına gidebilir veya LLReminder'ın Ana Sayfa > Üst Menü > Güncelleme Kontrolü kısmından bir güncelleme olup olmadığını kontrol edebilir ve böylece hızlı bir şekilde güncelleme dosyasını indirme sayfasına ulaşabilirsiniz.

Her zaman LLReminder'ın en güncel sürümünü kullanmanızı tavsiye ederiz.

## 4.6 Lisans Kontrolü

Sahip olduğunuz lisans kodunu görüntülemek, cihaz kimliğinizi görüntülemek veya yeni bir aktivasyon kodu eklemek için bu ayar sayfasını kullanabilirsiniz. Daha fazla detay için 6. başlığı inceleyiniz.

## 4.7 Programı Güncelleme / Kaldırma

LLReminder programını bilgisayarınızdan kaldırmak isterseniz [LLReminder.online/indirme](https://LLReminder.online/indirme) sayfasına giderek programı tekrar indirin. Eğer LLReminder bilgisayarınızda kuruluysa kurulum dosyasını açtığınızda karşınıza iki seçenek gelecektir. Programı güncelle seçeneğini seçerseniz dersleriniz ve ders programınız silinmeden program en güncel hale getirilir. Eğer kaldırma seçeneğini işaretlerseniz LLReminder programı ve programın tüm dosyaları bilgisayarınızdan kaldırılır.

## 5. Online Destek

LLReminder ücretli lisansa sahip veya deneme sürümünü kullanan her kullanıcı için ücretsiz online destek hizmeti sunar. Program ile ilgili aklınızda bir soru varsa veya programın kullanımı sırasında bir sorun yaşadığınız [LLReminder.online/destek-talebi-olustur](https://LLReminder.online/destek-talebi-olustur) sayfası üzerinden bir destek talebi oluşturabilirsiniz.

Destek talepleri talebin öncelik seviyesine göre 3-12 saat arasında cevaplanmaktadır ve tamamen ücretsizdir.



## 6. Lisans, Lisans Satın Alma, Lisans Aktivasyonu

10 günlük deneme süresinin ardından LLReminder'ı kullanmak için bir lisansa sahip olmanız gerekmektedir. Bu lisans her bir bilgisayar için özel oluşturulur ve başka bilgisayarlarda kullanılamaz.

LLReminder lisansı yıllık olarak satılmaktadır. LLReminder lisansı sahibi olarak programı bir yıl boyunca istediğiniz şekilde kullanabilir ve online destek konusunda öncelik hakkı elde edebilirsiniz.

LLReminder lisansı satın almak için: [LLReminder.online/satin-al](https://LLReminder.online/satin-al)

LLReminder lisansı satın aldıktan sonra Ana Sayfa > Üst Menü > Lisans Kontrolü kısmından lisansınızı aktif hale getirebilirsiniz.

## 7. Gelecek Sürümlerde Eklenmesi Planlanan Özellikler

LLReminder'i daha erişilebilir bir hale getirmek ve işlevlerini artırmak için çalışmaya devam ediyoruz. Bu süreç içerisinde ilerleyen zamanlar da LLReminder'a getirmeyi planladığımız bazı özellikler;

- Zoom derslerinin yanı sıra EBA Canlı derslerine de otomatik giriş yapabilmek için EBA otomatik giriş sistemi özelliği.
- Programı yedekleme, log (kayıt) tutma gibi çeşitli özellikler.
- Programın kullanımında kullanıcı kontrolünü artırmak için farklı ayarlar.
- Zoom dışındaki canlı ders yazılımları için uyumluluk.
- Sunucu bağlantılı hesap oluşturabilme imkanı ve gelecek zamanda yapılması planlanan Android uygulaması ile senkronizasyon.

Bu güncellemeleri yapacağımız konusunda garanti vermediğimizi unutmayın.

# 8. Önerileriniz ve Talepleriniz

LLReminder için öneriniz veya herhangi bir talebiniz mi var? İletişim sayfamızdan bizimle iletişime geçin: [LLReminder.online/iletisim](https://llreminder.online/iletisim)

# 9. Yazılım Kullanım Koşulları

1. UYARI  
Bu Yazılım Lisans Sözleşmesinin ("Sözleşme") hükümlerini kabul etmiyorsanız bu yazılımı kullanamazsınız. Lütfen yazılımı kullanmadan önce bu sözleşmeyi ve LLReminder.online/yasal bağlanışında yer alan diğer koşullarda dikkatli bir şekilde okuyun. LLReminder Lisanslı Yazılımı yükleyerek bu hüküm ve koşulları kabul ettiğinizi göstermiş olursunuz ve bu sizinle ("Lisans Sahibi") LLReminder ("Lisans Veren") arasındaki bu Sözleşme geçerli kabul edilir.

2. TANIMLAR  
a) "LLReminder.online": Live Lesson Reminder - Online Ders Hatırlatma otomasyon yazılımının web sitesini ve program geliştiricisini tanımlar.  
b) "YAZILIM": LLReminder yazılımını tanımlar.  
c) "KULLANICI": Telif hakkı LLReminder'e ait olan LLReminder yazılımının lisans haklarını satın alıp kullanan kişiyi tanımlar.  
d) "DENEME SÜRÜMÜ": LLReminder yazılımının lisans haklarını satın almadan izin verilen kullanım süresini (10 gün) tanımlar.  
e) "YAZILIM KULLANMA LİSANSI": LLReminder yazılımını kullanabilmek için gerekli olan lisans tanımlar.  
f) "CİHAZ": Yazılımın çalıştığı platformdur.  
g) "CİHAZ KİMLİĞİ": LLReminder lisansının oluşturulabilmesi için her makineye özel atanan eşsiz ID değeridir.  
h) "AKTİVASYON KODU": LLReminder yazılımını lisanslamak için gerekli olan ve cihaz kimliğine özel oluşturulan aktivasyon kimliğidir.  
i) "ONLINE DESTEK": LLReminder.online/destek sayfasından sunulan ücretsiz destek.

3. SÖZLEŞMENİN KONUSU  
Bu sözleşme KULLANICI ve LLReminder.online arasında kullanım lisansı koşullarını belirlemek için hazırlanmıştır. YAZILIM'ın 10 gün boyunca ücretsiz olarak kullanıma sağlanan münhasır olmayan ücretsiz deneme lisansı için bu sözleşmenin 5. başlık dışındaki başlıklar geçerlidir. YAZILIM'a ait yıllık lisans için 4. başlık dışında tüm sözleşme kapsam dahilindedir.

4. MÜNHASIR OLMAYAN ÜCRETSİZ DENEME LİSANSI KOŞULLARI  
4.1 Ücretsiz Deneme Lisansı  
LLReminder.online her bir tekil kullanıcı (CİHAZ) için 10 günlük ücretsiz deneme lisansı sağlar. Bu 10 günlük süre içerisinde KULLANICI'YA YAZILIM'ı kullanma, çalıştırma ve görüntüleme hakkı verilir.

4.2 Ücretsiz Deneme Lisansının Niteliği  
YAZILIM bir CİHAZ'a indirildiği zaman otomatik olarak o CİHAZ KİMLİĞİ'ne göre 10 günlük bir deneme süresi oluşturur. Bu deneme süresi YAZILIM tarafından oluşturulduğu için bireysel bir lisanstır. LLReminder.online tarafından KULLANICI'YA herhangi bir AKTİVASYON KODU sunulmaz.

4.3 Ücretsiz Deneme Lisansının Kapsamı  
YAZILIM'ın kullanma lisansı her zaman işbu sözleşme koşullarına tabidir. Lisans, YAZILIM'ın bu sözleşmede belirtilen hak ve sınırlar çerçevesinde bilgisayara yüklenmesini, çalıştırılmasını, kullanılmasını ve hizmetlerinden yararlanılmasını kapsar. KULLANICI tarafından kullanma lisansı koşullarına, işbu sözleşmeye ve LLReminder.online/yasal adresindeki diğer yasal bilgilendirmelere aykırı eylemlerin gerçekleştirilmesi durumunda LLReminder.online kullanımdan men etme, sözleşmeyi fesh etme ve kullanıcı hizmetlerini durdurma haklarına sahiptir.

KULLANICI:  
- YAZILIM'ın 10 günlük süre boyunca sözleşme kapsamı dışında çıkmayacak şekilde istediği şekilde, istediği amaçlar çerçevesinde kullanabilir.  
- LLReminder.online tarafından sunulan ONLINE DESTEK hizmetinden yararlanabilir.  
- YAZILIM'ın öğrenci veya öğretmen versiyonunu kullanabilir.

KULLANICI:  
- 10 günlük deneme süresini ikinci kez kullanamaz. Deneme süresi her bir CİHAZ için yalnızca bir (1) kere geçerlidir.  
- Bu sözleşme ve sahip olduğu lisans kullanım haklarını kâmen ya da tamamen 3. şahıslara devredemez.  
- YAZILIM'ın tüm ulusal ve uluslararası mevzuata, internet ve dijital bilgi teknolojilerinin kullanımına ilişkin kural ve yasalara aykırı olarak kullanamaz.  
- YAZILIM'ın telif haklarına zarar verebilecek, YAZILIM'ın çalışma faaliyetlerine zarar verecek; amaç dışı, hukuka aykırı işlemleri yapamaz veya bunları yapması için herhangi bir üçüncü şahsa izin veremez ve bu yöndeki bir fiile iştirak edemez.

4.4 Ücretsiz Deneme Lisansı Kapsamında Sunulan Garanti  
4.4.1 Ücretsiz Deneme Lisansı kapsamında aşağıdaki koşullar garanti edilmektedir:  
Ücretsiz deneme lisansı kapsamı süresi boyunca KULLANICI'YA herhangi bir garanti sunulmamaktadır.

4.4.2 Ücretsiz Deneme Lisansı kapsamında aşağıdaki koşullar hiçbir şekilde garanti edilemez:  
- YAZILIM'ın çalışma kapsamı içinde yer alan üçüncü şahıs yazılımlarının lisans ve garanti koşulları, söz konusu yazılımların orijinal sözleşmelerine/koşullarına tabidir. LLReminder.online bu yazılımlara ilişkin bir garanti taahhüdü vermez.  
- YAZILIM'ın dijital olarak sağlanan dokümantasyonuyla uyum içinde olması veya tanımlanan işlevleri en iyi şekilde yerine getirmesi için azami özeni gerektirmektedir. LLReminder.online, YAZILIM'ın kusursuz, hatasız, mükemmel olduğu ve kullanıcının özel ihtiyaçlarını tamamen karşılayacağı şeklinde bir iddia ve taahhütte bulunmaz.  
- LLReminder.online YAZILIM'ın kesinlikle olarak 7 gün 24 saat hizmet sunacağına dair bir garanti vermemekte ve bu konuda herhangi bir hizmet seviyesi taahhüdüde bulunmamaktadır.  
- LLReminder.online, YAZILIM'ın her türlü kullanımı nedeniyle ortaya çıkabilecek maddi, manevi, hukuki, mali sonuçlardan ve kazanç kaybı gibi doğrudan ya da dolaylı zararlardan hiçbir biçimde sorumlu değildir. Yazılımın kullanılması ile ilgili olarak öne sürülecek taleplerde LLReminder'in mali sorumluluğu yoktur.

5. LLREMINDER ÜCRETLİ LİSANS KULLANIMI KOŞULLARI  
5.1 LLReminder Ücretli Lisansı  
LLReminder.online, YAZILIM'ı kullanabilmek için bir lisansa sahip olmayı deneme lisansı kapsamı dışındaki her KULLANICI'YA tabi tutar. LLReminder lisansları yıllık olarak satılmaktadır ve LLReminder.online/satın-al sayfasından edinilebilir.

5.2 LLReminder Ücretli Lisansın Niteliği  
Lisans satın aldığınız zaman LLReminder.online sizden YAZILIM üzerinden erişebileceğiniz CİHAZ KİMLİĞİ'nizi ister ve bu kimlik kullanılarak CİHAZ'ınıza özel bir yıllık kullanım lisansı oluşturulur. Bu lisans yalnızca bir bilgisayar için geçerlidir ve bilgisayar işletim sistemi üzerinde formatlama, sıfırlama gibi işlemler yapılması gibi durumlarda geçerliliğini kaybedebilir. LLReminder.online bu tarz durumlarda sizin için yeni bir lisans oluşturacaktır.

5.3 LLReminder Ücretli Lisansın Kapsamı  
YAZILIM'ın kullanma lisansı her zaman işbu sözleşme koşullarına tabidir. Lisans, YAZILIM'ın bu sözleşmede belirtilen hak ve sınırlar çerçevesinde bilgisayara yüklenmesini, çalıştırılmasını, kullanılmasını ve hizmetlerinden yararlanılmasını kapsar. KULLANICI tarafından kullanma lisansı koşullarına, işbu sözleşmeye ve LLReminder.online/yasal adresindeki diğer yasal bilgilendirmelere aykırı eylemlerin gerçekleştirilmesi durumunda LLReminder.online kullanımdan men etme, sözleşmeyi fesh etme ve kullanıcı hizmetlerini durdurma haklarına sahiptir.

KULLANICI:  
- YAZILIM'ı bir (1) yıl boyunca sözleşme kapsamı dışında çıkmayacak şekilde istediği şekilde, istediği amaçlar çerçevesinde kullanabilir.  
- LLReminder.online tarafından sunulan ONLINE DESTEK hizmetinden yararlanabilir. Lisanslı kullanıcılar için öncelik tanınmaktadır.  
- YAZILIM'ın hem öğrenci veya öğretmen versiyonunu kullanabilir.

KULLANICI:  
- Satın almış olduğu lisansı başka bir CİHAZ'da kullanamaz. Lisans sadece bir CİHAZ için geçerlidir.  
- Bu sözleşme ve sahip olduğu lisans kullanım haklarını kısmen ya da tamamen 3. şahıslara devredemez.  
- YAZILIM'ın tüm ulusal ve uluslararası mevzuata, internet ve dijital bilgi teknolojilerinin kullanımına ilişkin kural ve yasalara aykırı olarak kullanamaz.  
- YAZILIM'ın telif haklarına zarar verebilecek, YAZILIM'ın çalışma faaliyetlerine zarar verecek; amaç dışı, hukuka aykırı işlemleri yapamaz veya bunları yapması için herhangi bir üçüncü şahsa izin veremez ve bu yöndeki bir fiile iştirak edemez.

5.4 LLReminder Ücretli Lisans Kapsamında Sunulan Garanti  
5.4.1 LLReminder Ücretli Lisans almanız durumunda aşağıdaki koşullar hiçbir şekilde garanti sağlanır:  
- LLReminder programının amacı çerçevesinde kullanımı konusunda yaşanan sorunlar  
- Lisans kullandığınız bilgisayarı formatlaması durumunda kaybettiğiniz lisansın geri sağlanması  
5.4.2 LLReminder Ücretli Lisans almanız durumunda aşağıdaki koşullar hiçbir şekilde garanti edilemez:  
- YAZILIM'ın çalışma kapsamı içinde yer alan üçüncü şahıs yazılımlarının lisans ve garanti koşulları, söz konusu yazılımların orijinal sözleşmelerine/koşullarına tabidir. LLReminder.online bu yazılımlara ilişkin bir garanti taahhüdü vermez.  
- YAZILIM'ın dijital olarak sağlanan dokümantasyonuyla uyum içinde olması veya tanımlanan işlevleri en iyi şekilde yerine getirmesi için azami özeni gerektirmektedir. LLReminder.online, YAZILIM'ın kusursuz, hatasız, mükemmel olduğu ve kullanıcının özel ihtiyaçlarını tamamen karşılayacağı şeklinde bir iddia ve taahhütte bulunmaz.  
- LLReminder.online YAZILIM'ın kesinlikle olarak 7 gün 24 saat hizmet sunacağına dair bir garanti vermemekte ve bu konuda herhangi bir hizmet seviyesi taahhüdüde bulunmamaktadır.  
- LLReminder.online, YAZILIM'ın her türlü kullanımı nedeniyle ortaya çıkabilecek maddi, manevi, hukuki, mali sonuçlardan ve kazanç kaybı gibi doğrudan ya da dolaylı zararlardan hiçbir biçimde sorumlu değildir. Yazılımın kullanılması ile ilgili olarak öne sürülecek taleplerde LLReminder'in mali sorumluluğu yalnızca KULLANICI'nın ödemiş olduğu yıllık yazılım lisansı ücreti ile sınırlıdır.

6. YAZILIM TELİF HAKLARI  
YAZILIM'ın, YAZILIM tarafından sunulan hizmetin ve LLReminder.online web sitesinde sunulan her türlü içeriğin/hizmetin telif/mülkiyet hakları LLReminder.online'a ait olup; Fikir ve Sanat Eserleri Kanunu, Türk Ceza Kanunu, Creative Commons ve ABD Dijital Binyıl Telif Hakkı Yasası ile korunma altına alınmıştır. KULLANICI veya herhangi bir 3. şahıs başka yazılımlar ile ara işleriği gerçekleştirilmeye amacı ile olsa bile LLReminder.online'ın izni olmaksızın YAZILIM'ın kaynak kodunu, kısmen veya tamamen parçaları ayırmaz, sırasını bozamaz ve sair surette yararlanamaz. YAZILIM'a ilişkin materyaller ve dokümanların değiştirilmesine hiçbir şekilde izin verilmemektedir. LLReminder, LLReminder.online ve diğer belirtili logo ve unsurların kaldırılması, gizlenmesi veya değiştirilmesi, başka amaçlarla kullanılması, kopya edilmesi ve çoğaltılması da telif haklarının ihlali anlamına gelir.

7. SÜRÜM/VERSİYON DEĞİŞİMİ VE GÜNCELLEMELER  
LLReminder.online önceden haber vermeksizin YAZILIM'da ve dokümanlarında değişiklikler yapma, yeni versiyon ve sürümlerini çıkarma haklarına sahiptir. LLReminder.online eski ve/veya farklı versiyonla/sürümle girilen veya elde edilmiş bilgilerin yeni versiyon/sürümle de işlenebileceği güvencesini vermez. Ancak ücretli lisansa sahip kullanıcılar için LLReminder bu geçiş sürecinde yaşanabilecek lisans sorunlarında koşulsuz destek sunacaktır. LLReminder.online programın eski sürüm ve versiyonları için garanti vermez. KULLANICI'dan yazılımın en yeni versiyonunu kullanmaları beklenmektedir.

8. EK SÖZLEŞME KOŞULLARI  
LLReminder.online bu sözleşmeyi ve diğer tüm yasal bilgilendirmeleri ve sözleşmeleri haber vermeksizin değiştirme hakkına sahiptir.

8.1 Sözleşme Süresi ve Fesih  
a) İşbu Sözleşme feshedilmeye kadar geçerlidir.  
b) Sözleşme ayrıca Lisans Sahibi tüm kopyaları dahil Lisanslı Yazılım ve belgelerini imha ederek feshetmeyi seçtiğinde de fesholür.  
c) Lisans Sahibinin İşbu Sözleşmenin herhangi bir hüküm veya koşuluna uymaması durumunda Lisans Veren bu Sözleşmeyi feshedebilir. Fesih takiben, Lisans Sahibi kendi mülkiyeti ve kontrolü altındaki Lisanslı Yazılımı ve kopyalarını imha eder.

8.2 Geçerli Kanun (Türkiye Dışı KULLANICI'lar İçin)  
Lisanslı Yazılımla ilgili lisans, Türkiye'de yürürlükte olan kanunlar tarafından yönetilir.

8.3 Sözleşme Kabulü  
LLReminder yazılımını bilinçli veya bilinçsiz olarak; kullandığınız, hizmetlerinden yararlandığınız ve/veya cihazınızda barındırdığınız süreçte bu sözleşmeyi okumuş, hükümlerini anlamış ve kabul etmiş sayılacaksınız.

8.4 DIKKAT  
LLREMINDER YAZILIMININ VE LLREMINDER ONLINE WEB SİTESİNİN "Zoom Video Communications, Inc." İLE HİÇBİR ŞEKİLDE BAĞLANTISI YOKTUR VE OLUŞABİLECEK DURUMLARDA LLREMINDER YÜKÜMLÜLÜK ALMAKTAKTIR.

-- Sözleşme Sonu --

LLReminder.online  
info@llreminder.online  
LLReminder.online/yasal  
LLReminder.online/iletisim

Sözleşmeyi online görüntüleyin: <https://llreminder.online/llreminder-yazilim-lisans-kullanim-sozlesmesi/>

Sözleşme son güncellenme tarihi: 10.12.2020 - 09:47